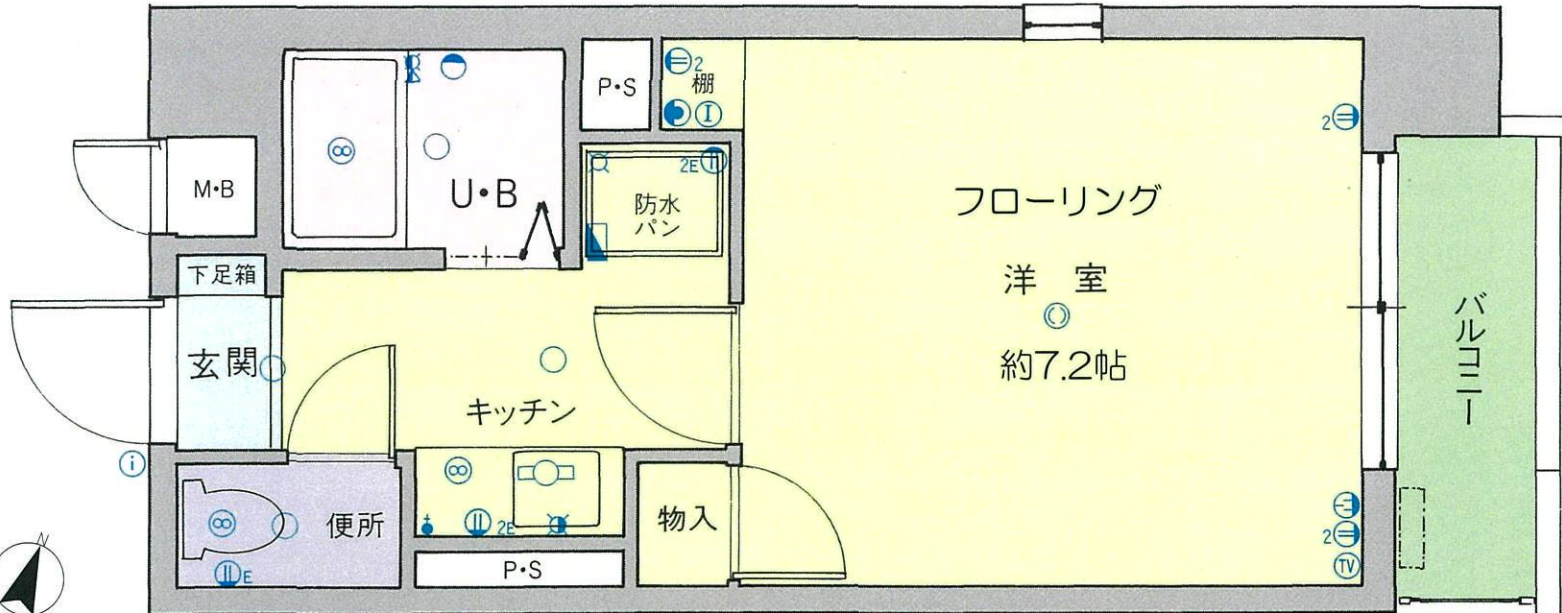


物件種目	売マンション
マンション名	フォルム南福岡Ⅱ
最寄駅	西鉄 雑餉隈駅
間取タイプ	1K
価格	350万円

物件所在地	福岡市博多区麦野4丁目38番6		
交通	西鉄天神大牟田線「雑餉隈」駅 徒歩2分		
	JR鹿児島本線「南福岡」駅 徒歩10分		
建物	規模・構造	鉄筋コンクリート造 地上5階建 1階部分	
	専有面積	21.92㎡ (6.63坪)	バルコニー面積 2.88㎡
	間取内訳	洋7.2帖	
土地権利	所有権(敷地権)	用途地域	近隣商業地域
築年月	平成3年1月	総戸数	19戸
管理形態	全部委託管理 (株)穴吹ハウジングサービス	施工会社	三興住宅企業(株)
管理費	4,700円/月額	修繕積立金	3,000円/月額
現況	賃貸中	引渡日	相談
駐車場	なし		
本体設備	電気、水道、プロパンガス、J:COM		
各戸設備	給湯、シャワー、エアコン、室内洗濯機置場		
備考	◆ウッドタイル貼り ◇平成28年10月エアコン取替え ※定額水町費2,500円/月額 (入居中のみ請求)		

オーナーチェンジ
 月額賃料 **29,000円**
 ※水町費2,500円別途徴収
 表面利回 **9.94%**



※間取り図につきましては略図につき現況優先となります。

株式会社 コア
 株式会社コア 福岡 **検索**

福岡県知事(2)第17375号
 (公社)全国宅地建物取引業保証協会会員
 本社/福岡市中央区大名1丁目2番23号
 TEL/092-733-6688(代)
 FAX/092-733-8586
<http://www.coreweb.co.jp/>

- 取引態様 / 媒介
- 手数料 /
- 情報公開日 /

住宅流通部 お問い合わせ **フリーダイヤル 0120-09-8000**