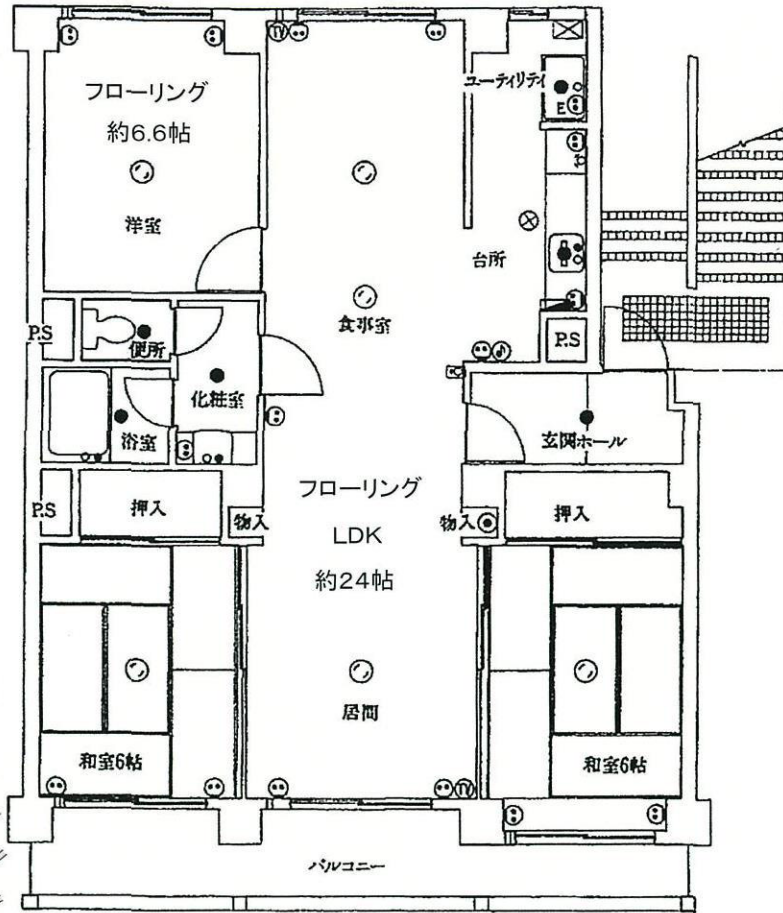


91.35㎡・3LDK



※間取り図につきましては略図につき現況優先となります。



- 名島小学校 徒歩 4分
- 松崎中学校 徒歩 15分
- ドラッグイレブン名島店 徒歩 14分
- マックスバリュ千早店 徒歩 17分

多々良川を一望 南西向きバルコニー ペット飼育可 (規約の範囲内)

物件種目	売マンション
マンション名	サンライフ名島
最寄駅	西鉄貝塚線 名島駅
間取タイプ	3LDK
価格	1,580万円 (税込)

物件所在地	福岡市東区名島4丁目26番9号 303号		
交通	西鉄貝塚線「名島」駅 徒歩12分 西鉄バス「名島」バス停 徒歩9分		
建規模・構造	鉄骨鉄筋コンクリート造地下1階付地上11階建 3階部分		
専有面積	91.35㎡ (27.63坪)	バルコニー面積	11.55㎡
間取内訳	LDK24帖・洋6.6帖・和6帖・和6帖		
土地権利	所有権(敷地権)	用途地域	第一種中高層住居専用地域
築年月	昭和55年8月		86戸
管理形態	全部委託管理 (株)建興	施工会社	(株)銭高組
	9,870円/月額	修繕積立金	8,680円/月額
現況	空室	引渡日	相談
駐車場	管理組合に空き確認(6,000円/月額)		
本体設備	エレベーター (偶数階にしか止まりません)		
各戸設備	給湯器(2015年製) エアコン1台(2014年製)		
備考	◎町内会費 350円/月額 ◎駐車場を借りる場合、年会費5,000円要 ◎固都税 80,600円/年額		

※弊社売主にて仲介手数料は不要です。



株式会社コア 福岡 検索

福岡県知事(1)第17375号
(公社)全国宅地建物取引業保証協会会員
本社/福岡市中央区大名1丁目2番23号
TEL/092-733-6688(代)
FAX/092-733-8586
http://www.coreweb.co.jp/

内覧希望随時受付

住宅流通部 お問い合わせ フリーダイヤル 0120-09-8000