

1K

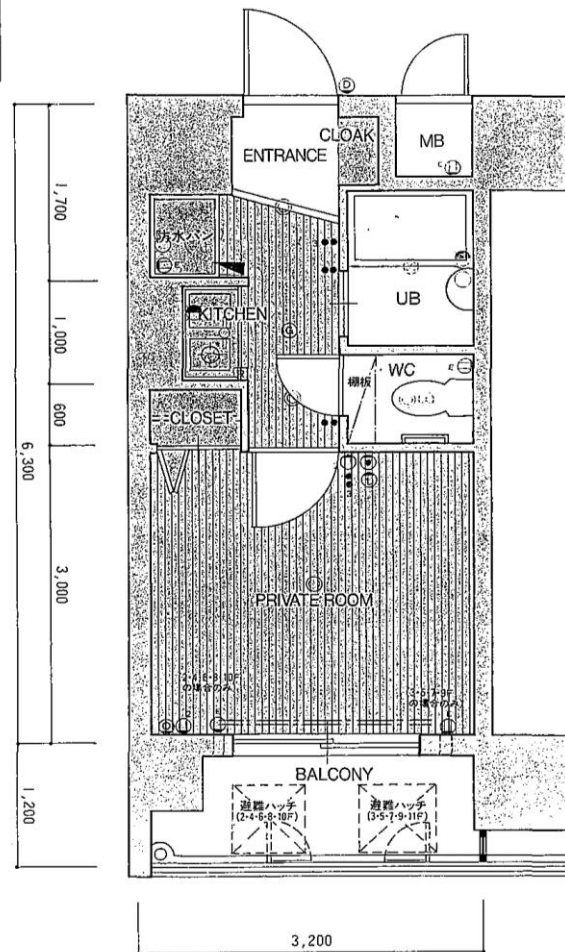
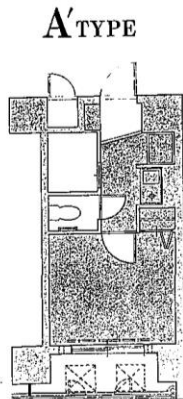
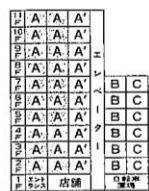
36,000円

フォルム九大前II 903号室

- ★ 南向き角部屋 日当たり良好♪
- ★ オートロック・室内洗濯機置場付き！！
- ★ IHクッキングヒーター



A' TYPE
 ●専有面積/19.56㎡
 ●バルコニー面積/3.84㎡



※A'はAの反転タイプ 現況優先

物件種目	マンション		
最寄り駅	地下鉄「箱崎宮前駅」		
間取	1K / A'タイプ		
賃料	36,000円		
敷・礼	敷金0・礼金0		
所在地	福岡市東区箱崎1丁目32番8号		
交通	地下鉄「箱崎宮前」駅 徒歩6分		
物件名	フォルム九大前II		
構造・規模	鉄骨鉄筋コンクリート造 11階建		
築年月	平成4年2月	契約期間	2年
共益費	込み	水町費	2,500円
駐車場	なし		
面積	専有面積 19.56㎡ / バルコニー3.84㎡		
本体設備	オートロック・CATV・都市ガス・エレベーター		
各戸設備	給湯・シャワー・洗濯機置場 風呂トイレ別・エアコン		
備考	全保連加入:保証料 賃料等の30%か80% ※24時間安心サポート 800円/月		



福岡県知事(1)第17375号
 福岡市中央区大名1丁目2番23号ユニカビル7F
 賃貸管理課 TEL:092-771-6281(代)
 FAX:092-733-6675

- 取引態様 / 媒介
- 手数料 /
- 情報公開日 /

賃貸管理部 お問い合わせ TEL 092-771-6281

A TYPE

●外水田畝/15.5㎡
●バルコニー面積/3.84㎡

